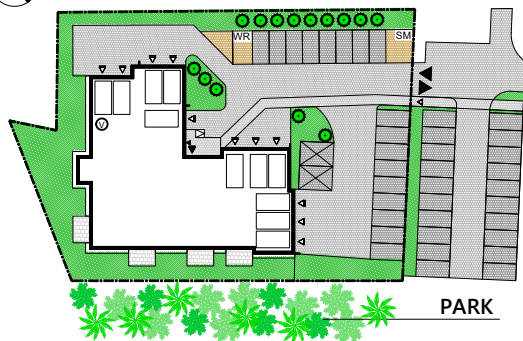




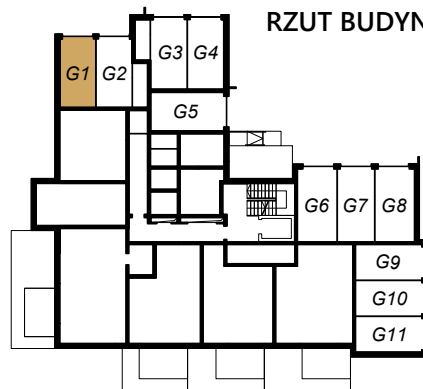
RZUT ZAGOSPODAROWANIA



UL. WESTERPLATTE



RZUT BUDYNKU - PARTER



INTERHAUS PARK

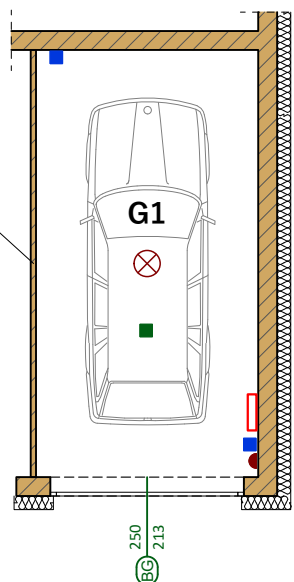
Środa Wielkopolska ul. Westerplatte

GARAŻ NR 1

Rodzaj pomieszczenia	Pow. użytkowa
Garaż nr 1	16,27 m ²
SUMA	16,27 m²



przegroda ażurowa
wysokość ca. 2,20m



SYMBOLE STOSOWANE NA SCHEMACIE

- włącznik do lampy
- lampa sufitowa
- rozdzielnia elektryczna (wg. opisu)
- gniazdo elektryczne z napięciem na 230V
- zasilanie silnika bramy garażowej
- brama garażowa o wysokości 213 cm i szerokości 250 cm

0 1 2 3 4 5 m

Wymiary oraz powierzchnie garażu nr 1 zawarte w niniejszej karcie katalogowej mają charakter poglądowy i mogą nieznacznie różnić się od wymiarów i powierzchni rzeczywistych w zrealizowanym budynku. Aranżacja pomieszczeń i wizualizacja otoczenia budynku mają charakter przykładowy i nie stanowią oferty handlowej.