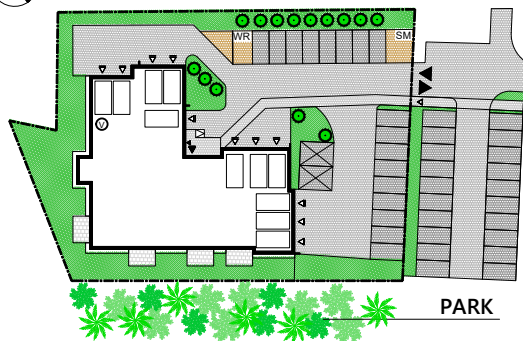




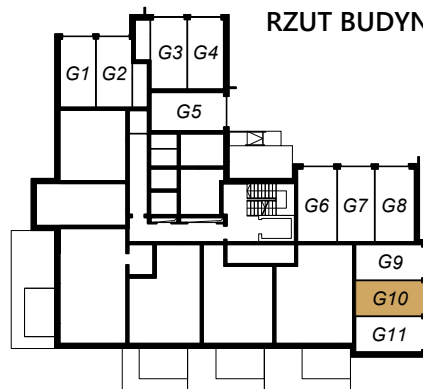
RZUT ZAGOSPODAROWANIA



UL. WESTERPLATTE



RZUT BUDYNKU - PARTER

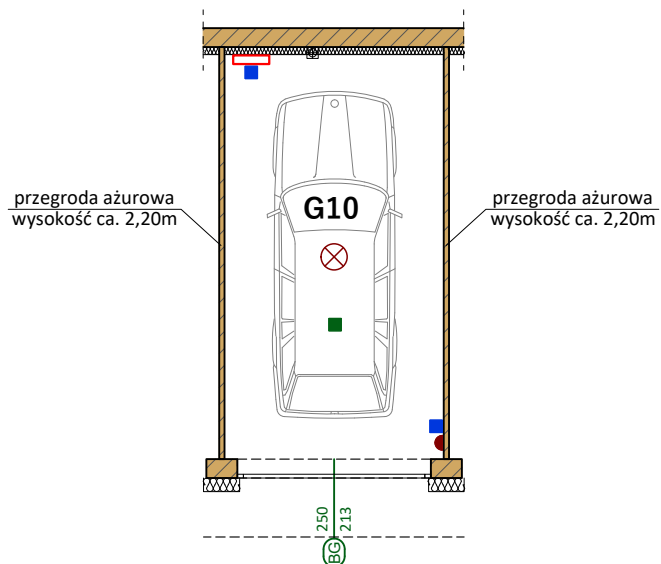
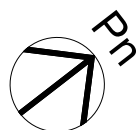


INTERHAUS PARK






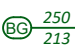
Środa Wielkopolska ul. Westerplatte

GARAŻ NR 10

Rodzaj pomieszczenia	Pow. użytkowa
Garaż nr 10	15,19 m ²
SUMA	15,19 m²



SYMBOLE STOSOWANE NA SCHEMACIE

-  włącznik do lampy
-  lampa sufitowa
-  rozdzielnia elektryczna (wg. opisu)
-  gniazdo elektryczne z napięciem na 230V
-  zasilanie silnika bramy garażowej
-  brama garażowa o wysokości 213 cm i szerokości 250 cm

0 1 2 3 4 5 m

Wymiary oraz powierzchnie garażu nr 10 zawarte w niniejszej karcie katalogowej mają charakter poglądowy i mogą nieznacznie różnić się od wymiarów i powierzchni rzeczywistych w zrealizowanym budynku. Aranżacja pomieszczeń i wizualizacja otoczenia budynku mają charakter przykładowy i nie stanowią oferty handlowej.

