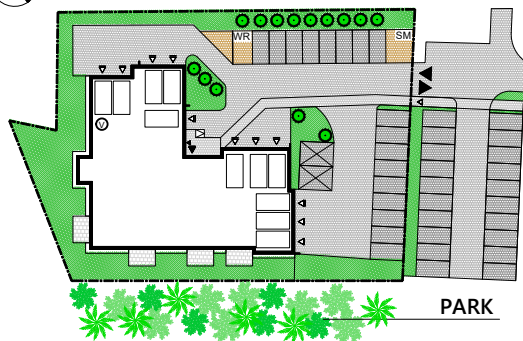




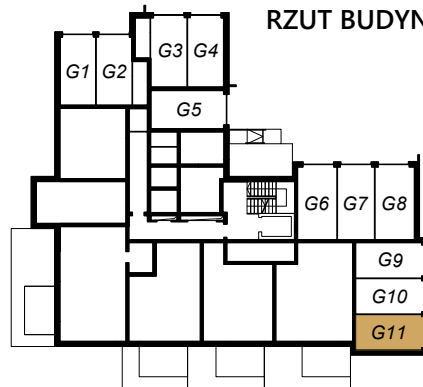
RZUT ZAGOSPODAROWANIA



UL. WESTERPLATTE



RZUT BUDYNKU - PARTER

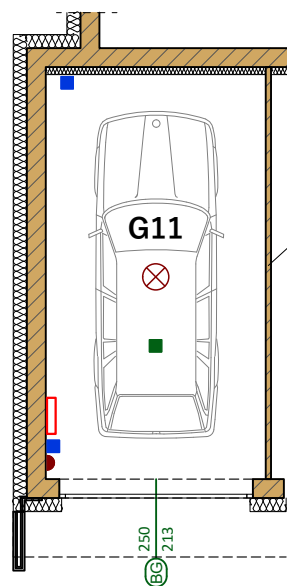
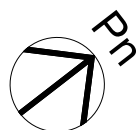


INTERHAUS PARK

Środa Wielkopolska ul. Westerplatte






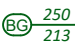
GARAŻ NR 11

Rodzaj pomieszczenia	Pow. użytkowa
Garaż nr 11	15,24 m ²
SUMA	15,24 m²



przegroda ażurowa
wysokość ca. 2,20m

SYMBOLE STOSOWANE NA SCHEMACIE

-  włącznik do lampy
-  lampa sufitowa
-  rozdzielnia elektryczna (wg. opisu)
-  gniazdo elektryczne z napięciem na 230V
-  zasilanie silnika bramy garażowej
-  brama garażowa o wysokości 213 cm i szerokości 250 cm

0 1 2 3 4 5 m

Wymiary oraz powierzchnie garażu nr 11 zawarte w niniejszej karcie katalogowej mają charakter poglądowy i mogą nieznacznie różnić się od wymiarów i powierzchni rzeczywistych w zrealizowanym budynku. Aranżacja pomieszczeń i wizualizacja otoczenia budynku mają charakter przykładowy i nie stanowią oferty handlowej.