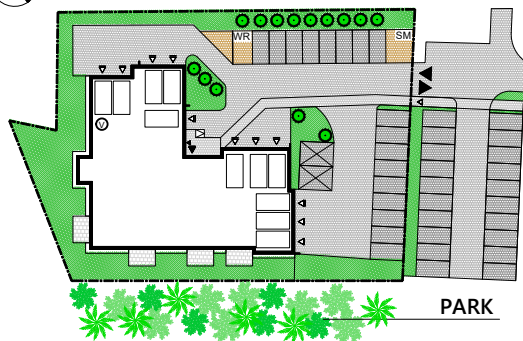
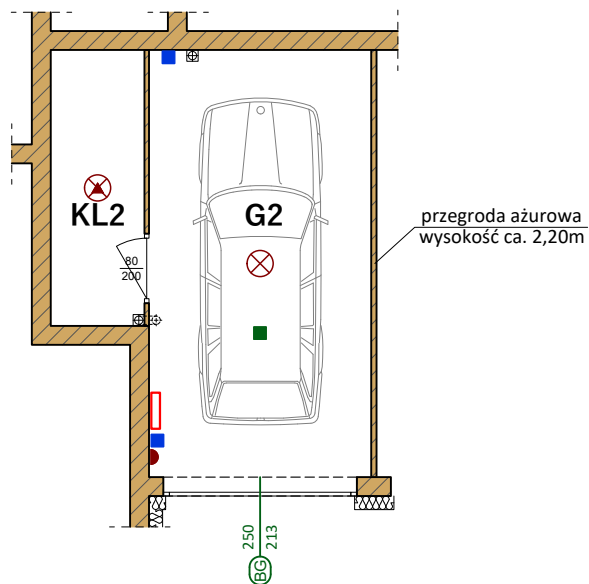
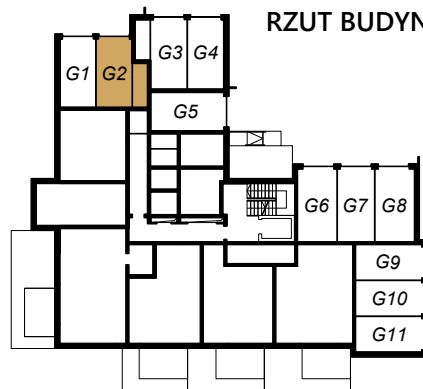




RZUT ZAGOSPODAROWANIA



RZUT BUDYNKU - PARTER











INTERHAUS PARK

Środa Wielkopolska ul. Westerplatte

GARAŻ NR 2 KOMÓRKA LOKATORSKA NR 2

Rodzaj pomieszczenia	Pow. użytkowa
Garaż nr 2	16,27 m ²
Komórka lokatorska nr 2	4,33 m ²
SUMA	20,60 m²

SYMBOLY STOSOWANE NA SCHEMACIE

-  włącznik do lampy
-  lampa sufitowa
-  lampa sufitowa z czujnikiem ruchu
-  rozdzielnia elektryczna (wg. opisu)
-  gniazdo elektryczne z napięciem na 230V
-  zasilanie silnika bramy garażowej
-  brama garażowa o wysokości 213 cm i szerokości 250 cm

drzwi oraz przegroda pomiędzy komórką a garażem - ażurowa

0 1 2 3 4 5 m

Wymiary oraz powierzchnie garażu nr 2 zawarte w niniejszej karcie katalogowej mają charakter poglądowy i mogą nieznacznie różnić się od wymiarów i powierzchni rzeczywistych w zrealizowanym budynku. Aranżacja pomieszczeń i wizualizacja otoczenia budynku mają charakter przykładowy i nie stanowią oferty handlowej.