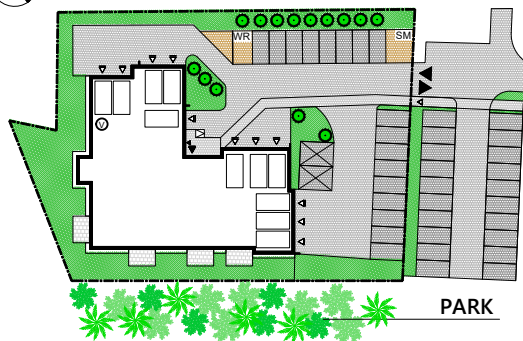
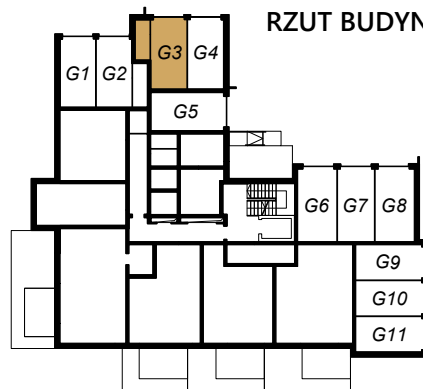




RZUT ZAGOSPODAROWANIA



RZUT BUDYNKU - PARTER



INTERHAUS PARK

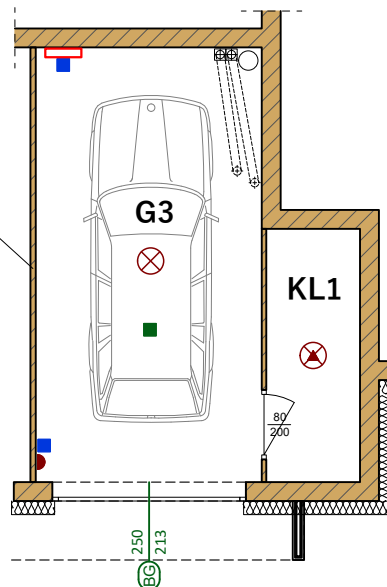
Środa Wielkopolska ul. Westerplatte

GARAŻ NR 3 KOMÓRKA LOKATORSKA NR 1

Rodzaj pomieszczenia	Pow. użytkowa
Garaż nr 3	16,84 m ²
Komórka lokatorska nr 1	3,97 m ²
SUMA	20,81 m²



przegroda ażurowa
wysokość ca. 2,20m



SYMBOLY STOSOWANE NA SCHEMACIE

- włącznik do lampy
- lampa sufitowa
- lampa sufitowa z czujnikiem ruchu
- rozdzielnia elektryczna (wg. opisu)
- gniazdo elektryczne z napięciem na 230V
- zasilanie silnika bramy garażowej
- brama garażowa o wysokości 213 cm i szerokości 250 cm

drzwi oraz przegroda pomiędzy komórką a garażem - ażurowa



Wymiary oraz powierzchnie garażu nr 3 zawarte w niniejszej karcie katalogowej mają charakter poglądowy i mogą nieznacznie różnić się od wymiarów i powierzchni rzeczywistych w zrealizowanym budynku. Aranżacja pomieszczeń i wizualizacja otoczenia budynku mają charakter przykładowy i nie stanowią oferty handlowej.