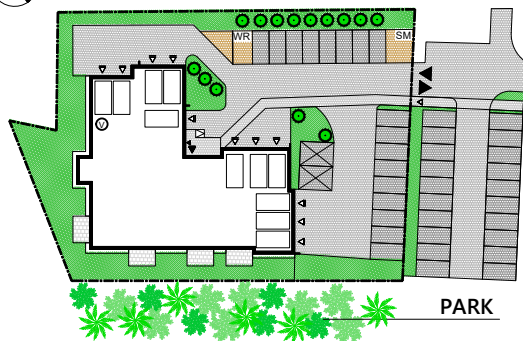
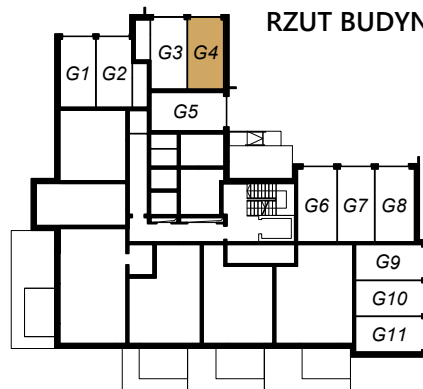




RZUT ZAGOSPODAROWANIA



RZUT BUDYNKU - PARTER

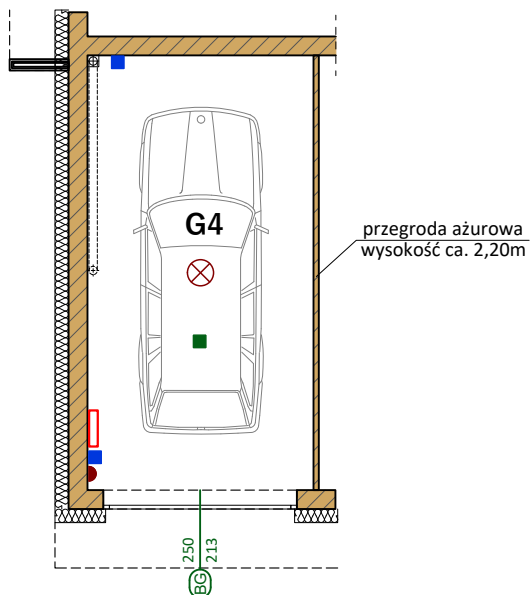


# INTERHAUS PARK






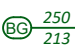
Środa Wielkopolska ul. Westerplatte

## GARAŻ NR 4

Rodzaj pomieszczenia	Pow. użytkowa
Garaż nr 4	16,84 m <sup>2</sup>
<b>SUMA</b>	<b>16,84 m<sup>2</sup></b>



### SYMBOLE STOSOWANE NA SCHEMACIE

-  włącznik do lampy
-  lampa sufitowa
-  rozdzielnia elektryczna (wg. opisu)
-  gniazdo elektryczne z napięciem na 230V
-  zasilanie silnika bramy garażowej
-  brama garażowa o wysokości 213 cm i szerokości 250 cm

0 1 2 3 4 5 m

Wymiary oraz powierzchnie garażu nr 4 zawarte w niniejszej karcie katalogowej mają charakter poglądowy i mogą nieznacznie różnić się od wymiarów i powierzchni rzeczywistych w zrealizowanym budynku. Aranżacja pomieszczeń i wizualizacja otoczenia budynku mają charakter przykładowy i nie stanowią oferty handlowej.