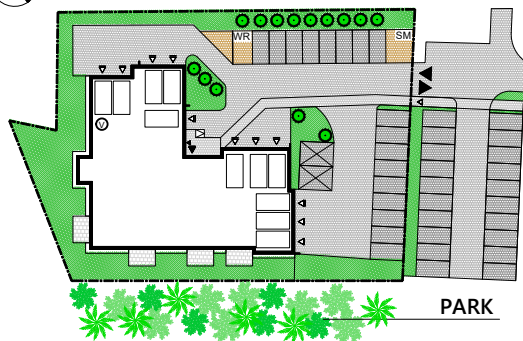




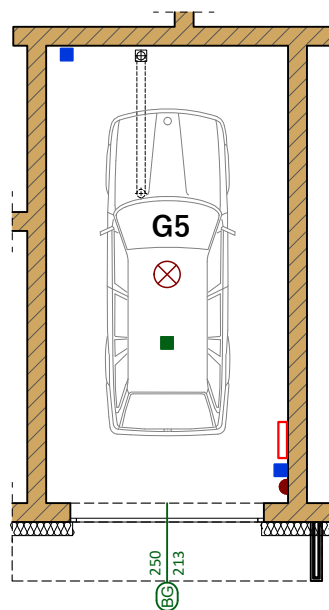
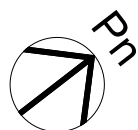
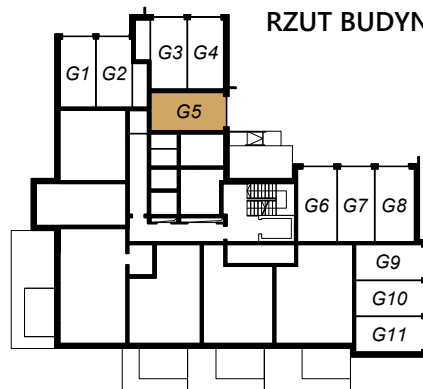
RZUT ZAGOSPODAROWANIA



UL. WESTERPLATTE








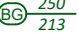
RZUT BUDYNKU - PARTER




INTERHAUS PARK

Środa Wielkopolska ul. Westerplatte

GARAŻ NR 5	
Rodzaj pomieszczenia	Pow. użytkowa
Garaż nr 5	18,99 m ²
SUMA	18,99 m²

SYMBOLE STOSOWANE NA SCHEMACIE	
	włącznik do lampy
	lampa sufitowa
	rozdzielnia elektryczna (wg. opisu)
	gniazdo elektryczne z napięciem na 230V
	zasilanie silnika bramy garażowej
	brama garażowa o wysokości 213 cm i szerokości 250 cm



Wymiary oraz powierzchnie garażu nr 5 zawarte w niniejszej karcie katalogowej mają charakter poglądowy i mogą nieznacznie różnić się od wymiarów i powierzchni rzeczywistych w zrealizowanym budynku. Aranżacja pomieszczeń i wizualizacja otoczenia budynku mają charakter przykładowy i nie stanowią oferty handlowej.