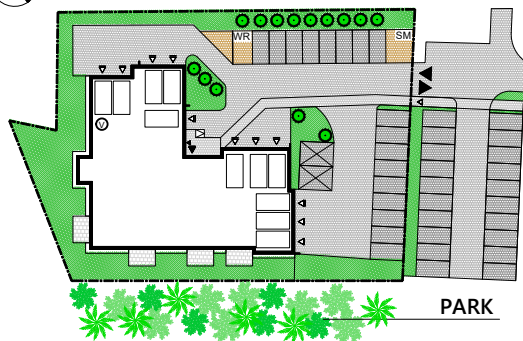




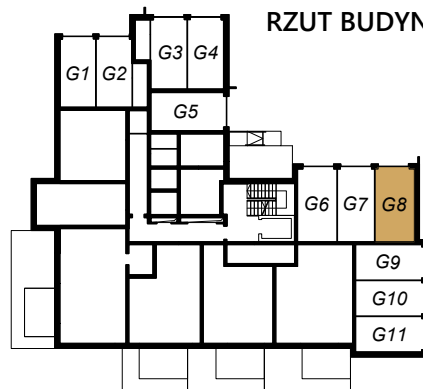
### RZUT ZAGOSPODAROWANIA



UL. WESTERPLATTE



### RZUT BUDYNKU - PARTER

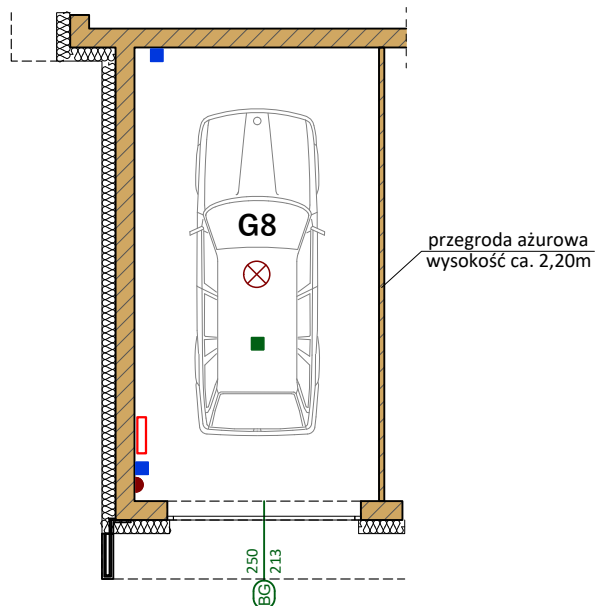


# INTERHAUS PARK

Środa Wielkopolska ul. Westerplatte

## GARAŻ NR 8

Rodzaj pomieszczenia	Pow. użytkowa
Garaż nr 8	19,04 m <sup>2</sup>
<b>SUMA</b>	<b>19,04 m<sup>2</sup></b>



#### SYMBOLE STOSOWANE NA SCHEMACIE

- włącznik do lampy
- lampa sufitowa
- rozdzielnia elektryczna (wg. opisu)
- gniazdo elektryczne z napięciem na 230V
- zasilanie silnika bramy garażowej
- brama garażowa o wysokości 213 cm i szerokości 250 cm

0 1 2 3 4 5 m

Wymiary oraz powierzchnie garażu nr 8 zawarte w niniejszej karcie katalogowej mają charakter poglądowy i mogą nieznacznie różnić się od wymiarów i powierzchni rzeczywistych w zrealizowanym budynku. Aranżacja pomieszczeń i wizualizacja otoczenia budynku mają charakter przykładowy i nie stanowią oferty handlowej.