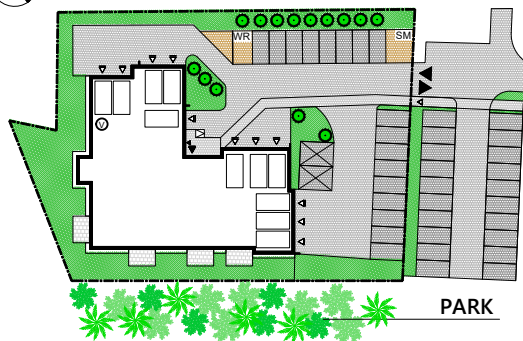




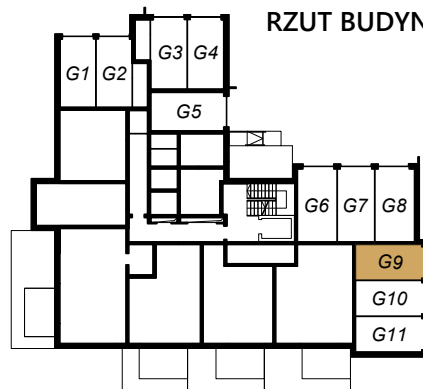
### RZUT ZAGOSPODAROWANIA



UL. WESTERPLATTE



### RZUT BUDYNKU - PARTER

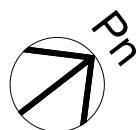


# INTERHAUS PARK

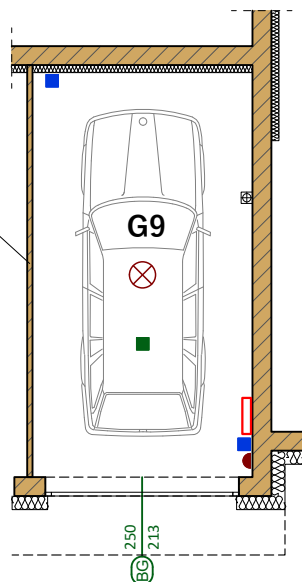
Środa Wielkopolska ul. Westerplatte

## GARAŻ NR 9






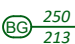
Rodzaj pomieszczenia	Pow. użytkowa
Garaż nr 9	15,24 m <sup>2</sup>
<b>SUMA</b>	<b>15,24 m<sup>2</sup></b>



przegroda ażurowa  
wysokość ca. 2,20m



#### SYMBOLE STOSOWANE NA SCHEMACIE

-  włącznik do lampy
-  lampa sufitowa
-  rozdzielnia elektryczna (wg. opisu)
-  gniazdo elektryczne z napięciem na 230V
-  zasilanie silnika bramy garażowej
-  brama garażowa o wysokości 213 cm i szerokości 250 cm

0 1 2 3 4 5 m

Wymiary oraz powierzchnie garażu nr 9 zawarte w niniejszej karcie katalogowej mają charakter poglądowy i mogą nieznacznie różnić się od wymiarów i powierzchni rzeczywistych w zrealizowanym budynku. Aranżacja pomieszczeń i wizualizacja otoczenia budynku mają charakter przykładowy i nie stanowią oferty handlowej.