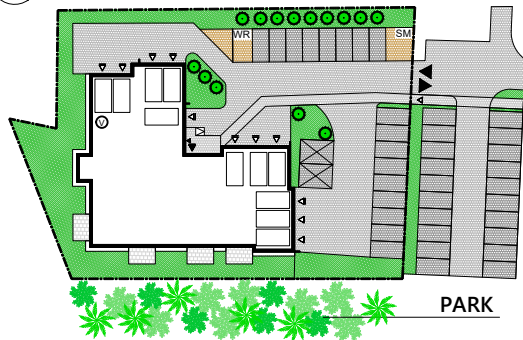
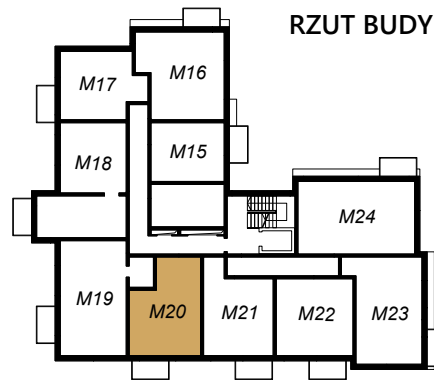




RZUT ZAGOSPODAROWANIA



RZUT BUDYNKU - PIĘTRO 2



INTERHAUS PARK

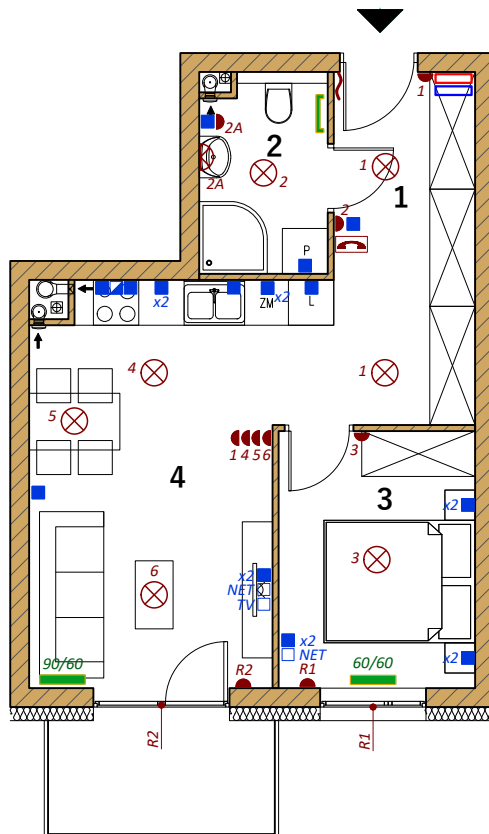
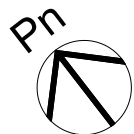
Środa Wielkopolska ul. Westerplatte

MIESZKANIE NR 20

| Lp. | Rodzaj pomieszczenia | Pow. użytkowa |
|-------------|------------------------|----------------------------|
| 1. | Korytarz | 8,47 m ² |
| 2. | Łazienka | 4,19 m ² |
| 3. | Sypialnia | 8,60 m ² |
| 4. | Salon + Aneks kuchenny | 18,28 m ² |
| SUMA | | 39,54 m² |

SYMBOLE STOSOWANE NA SCHEMACIE

- 1 włącznik do lampy z numerem
- R1 włącznik do rolety z numerem
- 1 lampa sufitowa z numerem
- 1 lampa ścienna z numerem
- 1 domofon
- wypust pod dzwonek
- rozdzielnia elektryczna (wg. opisu)
- rozdzielnia teletechniczna (wg. opisu)
- gniazdo elektryczne z napięciem na 230V
- x2 gniazdo elektryczne podwójne z napięciem na 230V
- gniazdo siłowe z napięciem na 400V
- NET/TV gniazdo internetowe / telewizyjne
- 60/100 grzejnik o wys. 60 cm i szerokości 100 cm
- 110/50 grzejnik łazienkowy o wys. 110 cm i szer. 50 cm



Wymiary oraz powierzchnie pomieszczeń mieszkania nr 20 zawarte w niniejszej karcie katalogowej mają charakter poglądowy i mogą nieznacznie różnić się od wymiarów i powierzchni rzeczywistych w zrealizowanym budynku. Aranżacja pomieszczeń i wizualizacja otoczenia budynku mają charakter przykładowy i nie stanowią oferty handlowej.

