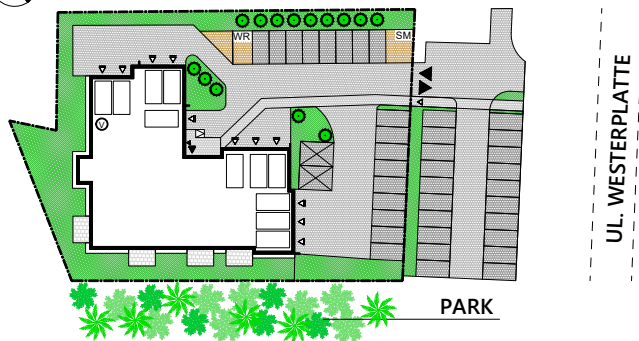
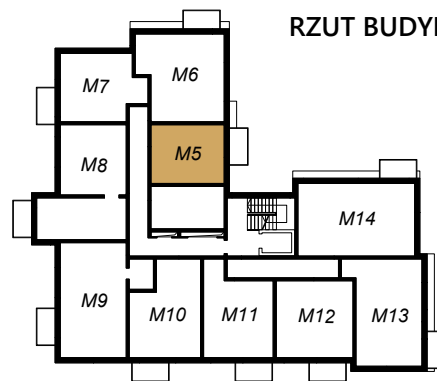




RZUT ZAGOSPODAROWANIA



RZUT BUDYNKU - PIĘTRO 1



# INTERHAUS PARK

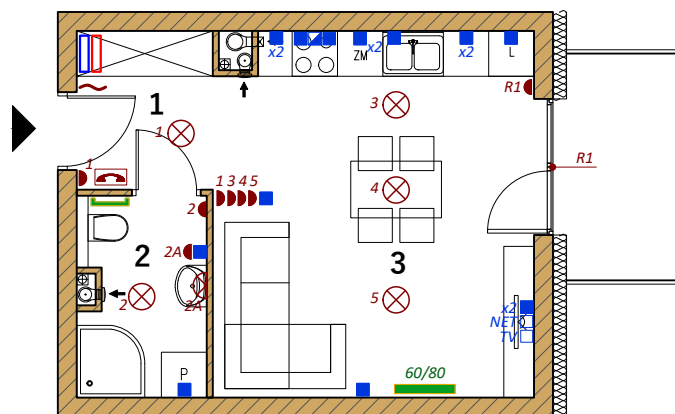
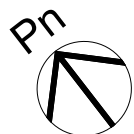
Środa Wielkopolska ul. Westerplatte

## MIESZKANIE NR 5

| Lp.         | Rodzaj pomieszczenia   | Pow. użytkowa              |
|-------------|------------------------|----------------------------|
| 1.          | Korytarz               | 3,68 m <sup>2</sup>        |
| 2.          | Łazienka               | 4,21 m <sup>2</sup>        |
| 3.          | Salon + Aneks kuchenny | 19,89 m <sup>2</sup>       |
| <b>SUMA</b> |                        | <b>27,78 m<sup>2</sup></b> |

### SYMBOLE STOSOWANE NA SCHEMACIE

- 1 włącznik do lampy z numerem
- R1 włącznik do rolety z numerem
- 1 lampa sufitowa z numerem
- 1 lampa ścienna z numerem
- domofon
- wypust pod dzwonek
- rozdzielnia elektryczna (wg. opisu)
- rozdzielnia teletechniczna (wg. opisu)
- gniazdo elektryczne z napięciem na 230V
- gniazdo elektryczne podwójne z napięciem na 230V
- gniazdo siłowe z napięciem na 400V
- gniazdo internetowe / telewizyjne
- 60/100 grzejnik o wys. 60 cm i szerokości 100 cm
- 110/50 grzejnik łazienkowy o wys. 110 cm i szer. 50 cm



0 1 2 3 4 5 m

Wymiary oraz powierzchnie pomieszczeń mieszkania nr 5 zawarte w niniejszej karcie katalogowej mają charakter poglądowy i mogą nieznacznie różnić się od wymiarów i powierzchni rzeczywistych w zrealizowanym budynku. Aranżacja pomieszczeń i wizualizacja otoczenia budynku mają charakter przykładowy i nie stanowią oferty handlowej.

