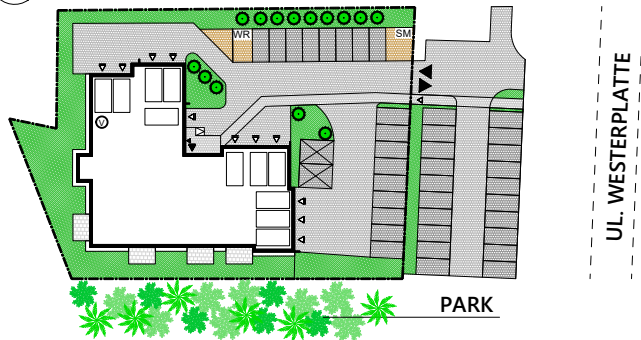
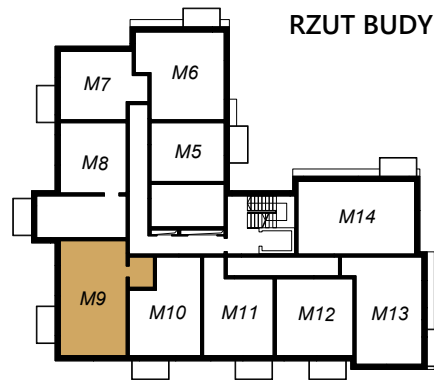




RZUT ZAGOSPODAROWANIA



RZUT BUDYNKU - PIĘTRO 1



# INTERHAUS PARK

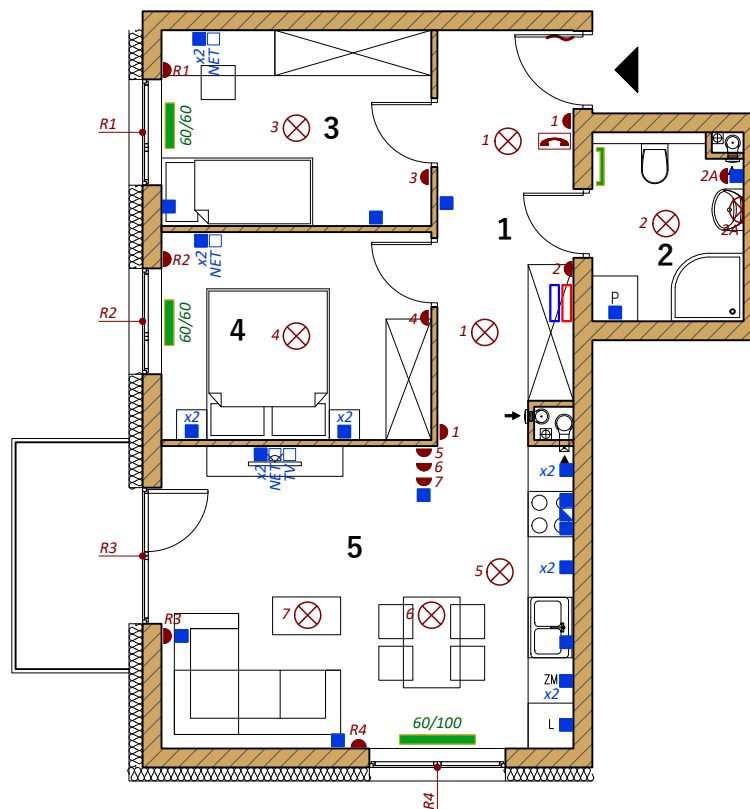
Środa Wielkopolska ul. Westerplatte

## MIESZKANIE NR 9

Lp.	Rodzaj pomieszczenia	Pow. użytkowa
1.	Korytarz	9,29 m <sup>2</sup>
2.	Łazienka	4,64 m <sup>2</sup>
3.	Pokój	9,00 m <sup>2</sup>
4.	Sypialnia	9,56 m <sup>2</sup>
5.	Salon + Aneks kuchenny	21,42 m <sup>2</sup>
<b>SUMA</b>		<b>53,91 m<sup>2</sup></b>

### SYMBOLE STOSOWANE NA SCHEMACIE

- 1 włącznik do lampy z numerem
- R1 włącznik do rolety z numerem
- 1 lampa sufitowa z numerem
- 1 lampa ścienna z numerem
- domofon
- wypust pod dzwonek
- rozdzielnia elektryczna (wg. opisu)
- rozdzielnia teletechniczna (wg. opisu)
- gniazdo elektryczne z napięciem na 230V
- gniazdo elektryczne podwójne z napięciem na 230V
- gniazdo siłowe z napięciem na 400V
- gniazdo internetowe / telewizyjne
- 60/100 grzejnik o wys. 60 cm i szerokości 100 cm
- 110/50 grzejnik łazienkowy o wys. 110 cm i szer. 50 cm



Wymiary oraz powierzchnie pomieszczeń mieszkania nr 9 zawarte w niniejszej karcie katalogowej mają charakter poglądowy i mogą nieznacznie różnić się od wymiarów i powierzchni rzeczywistych w zrealizowanym budynku. Aranżacja pomieszczeń i wizualizacja otoczenia budynku mają charakter przykładowy i nie stanowią oferty handlowej.

